



# DTH CONSTRUCȚII

[www.dthconstructii.ro](http://www.dthconstructii.ro)



+40 740 691 603



# DESPRE NOI

DTH Construcții (DAN TRANSPORT HIDROCONSTRUCȚIA S.R.L.) este o companie specializată în lucrări de infrastructură, activând în domeniul rețelelor electrice și edilitare. Cu o experiență de peste 12 ani, ne-am construit reputația prin seriozitate, profesionalism și respectarea standardelor de calitate în fiecare proiect realizat.

De-a lungul timpului, compania a evoluat constant, participând la lucrări de execuție, extindere și reabilitare a rețelelor de utilități, contribuind activ la dezvoltarea infrastructurii locale și regionale. Fiecare proiect a reprezentat un pas înainte în consolidarea experienței și a capacității noastre de a gestiona lucrări complexe.

[www.dthconstructii.ro](http://www.dthconstructii.ro)





+40 740 691 603



# SERVICII

1.

ELECTRICE

2.

EDILITARE



[www.dthconstructii.ro](http://www.dthconstructii.ro)



# ELECTRICE

Executăm lucrări complete pentru rețele electrice subterane, de la săpături și pozare cabluri până la finalizarea și refacerea terenului. Punem accent pe siguranță, calitate și respectarea standardelor tehnice în fiecare etapă.

Executăm lucrări complete în domeniul rețelelor electrice, cu respectarea standardelor de calitate și siguranță.

- Realizare rețele electrice subterane;
- Săpături și execuție tranșee pentru cabluri;
- Pozare cabluri electrice;
- Umplutură compactată și refacerea terenului;
- Aducerea zonei la starea inițială (asfalt, pavaj, spații verzi).





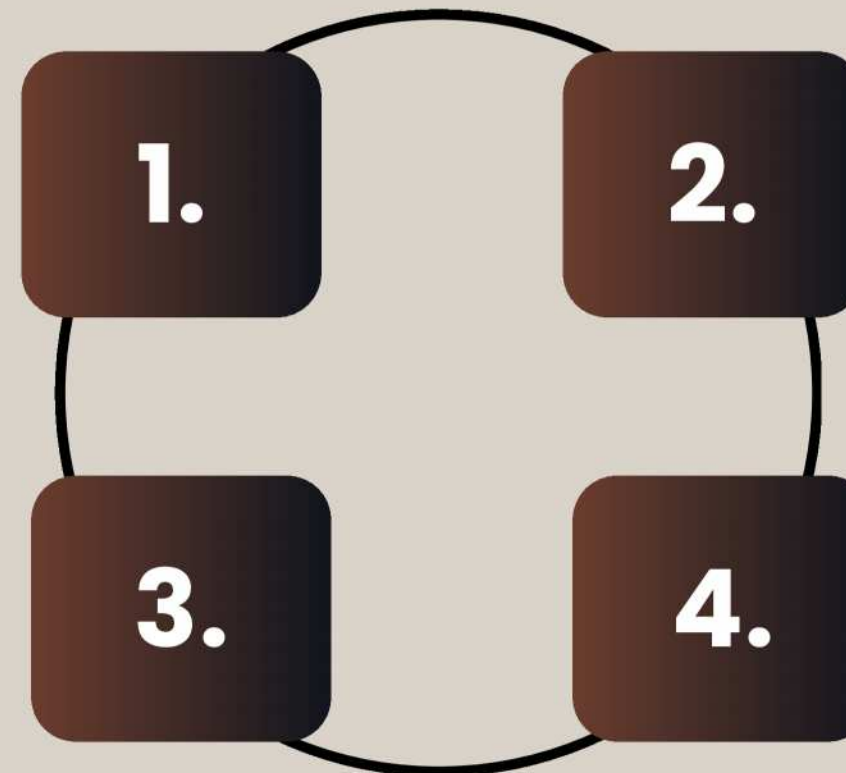
# Experiență și profesionalism în lucrări de infrastructură

## Infrastructură electrică

DTH CONSTRUCTII execută lucrări de infrastructură electrică pentru rețele subterane și instalații aferente, utilizând echipamente moderne și soluții adaptate cerințelor fiecărui proiect.

## Pozare tubulatură electrică

DTH CONSTRUCTII realizează lucrări de pozare a tubulaturii electrice pentru rețele subterane, asigurând protecția și organizarea eficientă a cablurilor electrice.



## Pozare cabluri LES

DTH CONSTRUCTII execută lucrări de pozare a cablurilor LES (Linii Electrice Subterane), utilizând echipamente moderne și soluții eficiente pentru realizarea rețelelor electrice subterane în condiții de siguranță și calitate.

## Tubulatură pentru rețele electrice

Executăm lucrări de instalare a tubulaturii pentru rețele electrice subterane, asigurând protecția cablurilor și organizarea eficientă a infrastructurii electrice, conform standardelor de calitate și siguranță.



# EDILITARE

DTH CONSTRUCTII execută lucrări complete de infrastructură edilitară, specializată în realizarea și modernizarea rețelelor de apă și canalizare. Activitatea companiei include execuția bransamentelor de apă, realizarea racordurilor de canalizare, extinderea rețelelor, reabilitarea conductelor existente, precum și lucrări de săpătură, montaj și refacere a terenului, realizate cu profesionalism și eficiență.

Executăm lucrări de infrastructură edilitară, specializați în realizarea și modernizarea rețelelor de apă-canal.

- Execuție bransamente apă
- Realizare racorduri canalizare
- Extindere rețele apă-canal
- Reabilitare conducte existente
- Lucrări complete de săpătură, montaj și refacere teren.





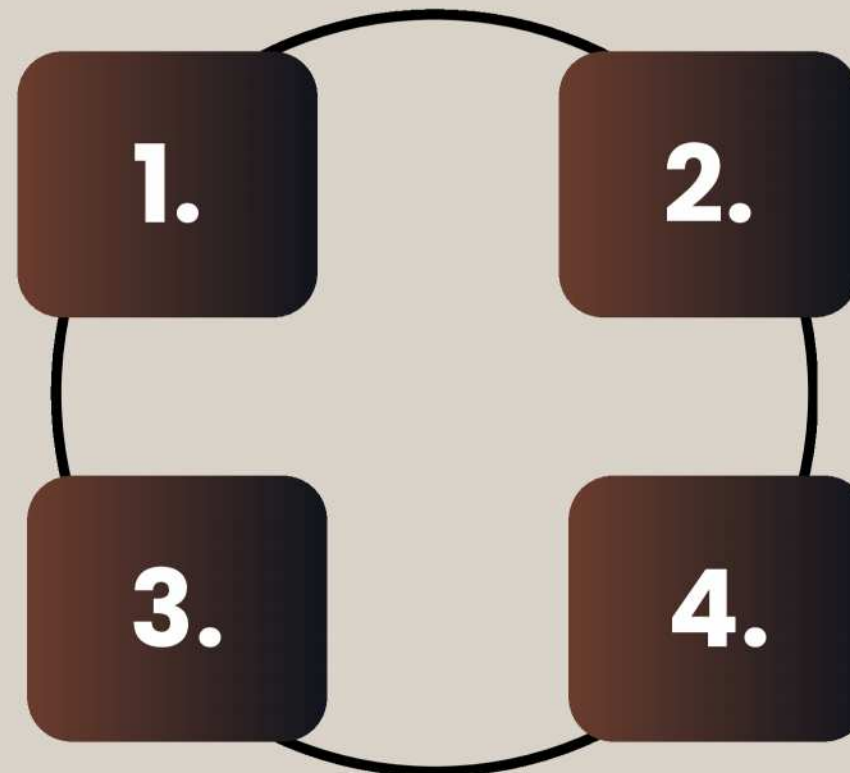
# Infrastructură edilitară executată profesionist

## Infrastructură edilitară

Executăm lucrări de infrastructură edilitară pentru rețele de apă și canalizare, oferind soluții eficiente, durabile și adaptate cerințelor fiecărui proiect.

## Execuție rețea PSI

Realizăm lucrări de execuție pentru rețele PSI (Prevenire și Stingere Incendii), asigurând montajul infrastructurii necesare în condiții de siguranță, eficiență și conformitate cu standardele specifice.



## Montaj vane industriale

Executăm lucrări de montaj pentru vane industriale utilizate în rețele de apă și instalații edilitare, asigurând funcționarea eficientă și siguranța sistemelor de distribuție.

## Execuție rețea magistrală apă

Realizăm lucrări de execuție pentru rețele magistrale de apă, asigurând montajul conductelor și infrastructurii necesare pentru transportul eficient și sigur al apei.



# Standarde de siguranță

## ELECTRICE

Respectăm standarde stricte de siguranță în execuția lucrărilor electrice, utilizând echipamente moderne și proceduri conforme normelor tehnice și de protecție a muncii.

## EDILITARE

Executăm lucrări edilitare în condiții de siguranță și eficiență, respectând standardele de calitate și normele specifice infrastructurii de apă și canalizare.





+40 740 691 603



# MANAGEMENTUL CALITĂȚII

## Certificare ISO 9001:2015

DTH CONSTRUCTII deține certificarea SR EN ISO 9001:2015 pentru sistemul de management al calității, certificare care confirmă respectarea standardelor de calitate în desfășurarea lucrărilor de infrastructură electrică, edilitară și construcții. Prin implementarea unor procese eficiente și prin orientarea permanentă către profesionalism și siguranță, compania urmărește realizarea proiectelor la standarde ridicate de calitate și performanță.

[www.dthconstructii.ro](http://www.dthconstructii.ro)



# MANAGEMENTUL CALITĂȚII

## Certificare ISO 14001:2015

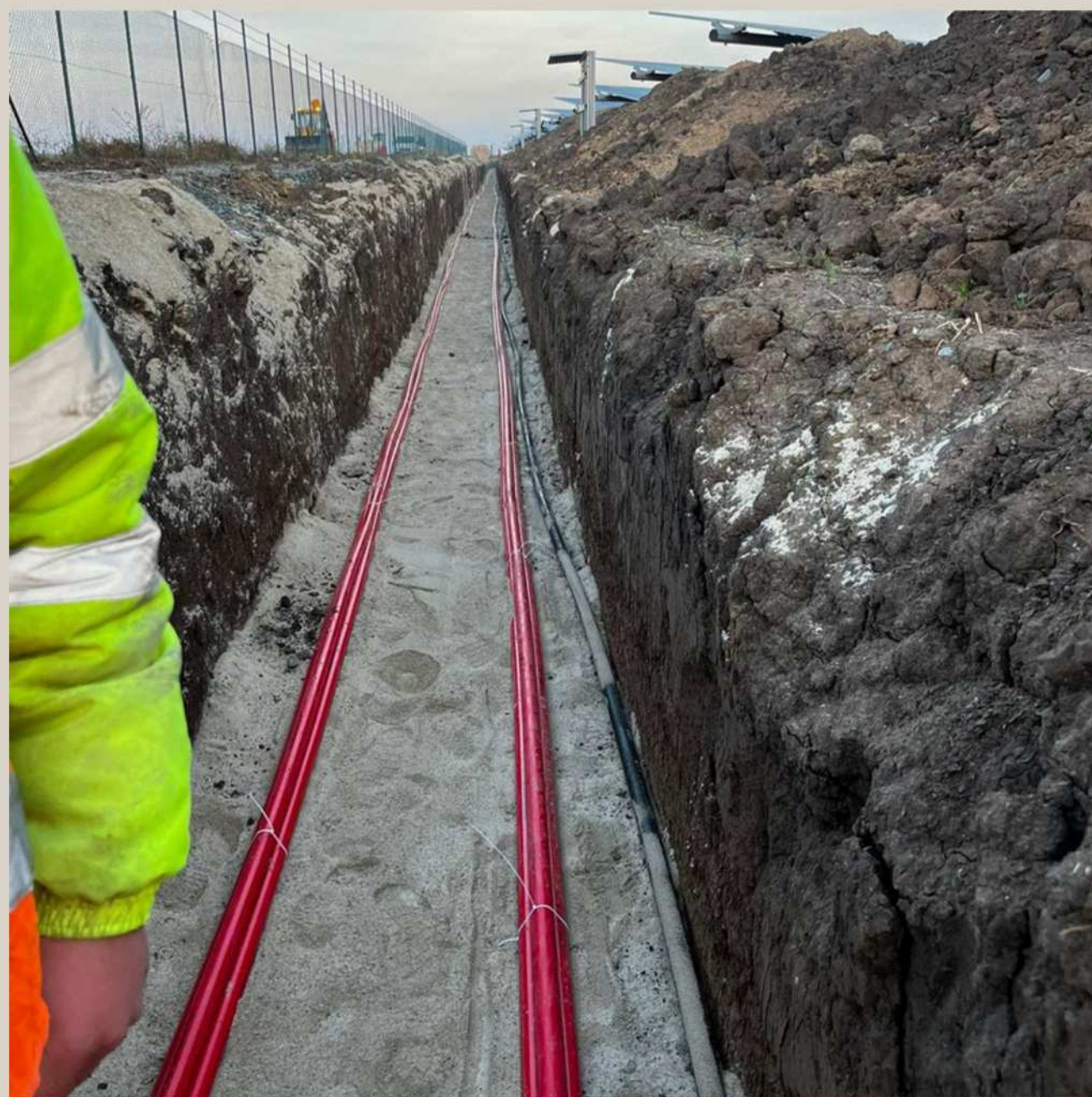
DTH CONSTRUCTII deține certificarea SR EN ISO 14001:2015 pentru sistemul de management al mediului, certificare care confirmă angajamentul companiei pentru desfășurarea responsabilă a activităților și respectarea standardelor de protecție a mediului. Prin utilizarea unor procese eficiente și prin gestionarea responsabilă a resurselor, compania urmărește realizarea proiectelor de infrastructură electrică și edilitară în condiții de siguranță și sustenabilitate.



# MANAGEMENTUL CALITĂȚII

## Certificare ISO 45001

DTH CONSTRUCTII deține certificarea SR EN ISO 45001 pentru sistemul de management al sănătății și securității în muncă, certificare care confirmă angajamentul companiei pentru siguranța angajaților și desfășurarea activităților în condiții conforme standardelor de protecție și securitate. Prin implementarea unor proceduri eficiente și respectarea normelor specifice domeniului construcțiilor și infrastructurii, compania urmărește prevenirea riscurilor și menținerea unui mediu de lucru sigur și responsabil



# Relații cu clienții



Punem accent pe comunicare eficientă, seriozitate și colaborare permanentă, dezvoltând relații bazate pe încredere și profesionalism.



Ne implicăm în fiecare proiect cu responsabilitate și transparență, oferind suport și soluții adaptate nevoilor fiecărui client.

# Echipamente și logistică

## Utilaje de execuție

Disponem de echipamente performante pentru realizarea lucrărilor de săpături, manipulare și execuție:

- Excavatoare mobile pe pneuri: 13T și 18T
- Excavatoare pe șenile: 5T, 8T și 16T
- Buldoexcavator
- Dumper rotativ: 6T

## Transport & logistică

Asigurăm transportul și manipularea eficientă a materialelor și utilajelor:

- autobasculante 6x6 cu automacara
- trailere pentru transport utilaje

[www.dthconstructii.ro](http://www.dthconstructii.ro)





+40 740 691 603



# Prezență pe piață

Prin profesionalism, seriozitate și proiecte realizate la standarde ridicate, DTH CONSTRUCTII își consolidează constant poziția pe piața lucrărilor de infrastructură electrică și edilitară.



**1.** Proiecte de infrastructură

**2.** Parteneriate locale

**3.** Dezvoltare regională

**4.** Experiență și performanță



# Dezvoltare durabilă

## 1. Soluții eficiente

Oferim soluții eficiente și adaptate fiecărui proiect, utilizând echipamente moderne și metode de lucru care asigură calitate, siguranță și execuție rapidă.

## 2. Eficiență operațională

Optimizăm permanent procesele de lucru pentru a asigura execuția eficientă a proiectelor, utilizarea responsabilă a resurselor și respectarea termenelor stabilite.

## 3. Tehnologii sustenabile

Utilizăm tehnologii moderne și soluții eficiente pentru realizarea proiectelor de infrastructură electrică și edilitară, cu accent pe durabilitate, siguranță și performanță.



# Tehnologie modernă

DTH CONSTRUCTII utilizează echipamente și tehnologii moderne pentru execuția lucrărilor de infrastructură electrică și edilitară, asigurând un nivel ridicat de eficiență, precizie și siguranță în desfășurarea proiectelor. Prin folosirea utilajelor performante și a soluțiilor tehnice adaptate fiecărei lucrări, compania optimizează procesele de execuție, respectă standardele de calitate și contribuie la realizarea unor lucrări durabile și eficiente.



# Colaborări profesionale

1.

## Furnizori și colaboratori

Colaborăm cu furnizori și parteneri de încredere pentru a asigura materiale de calitate, echipamente performante și desfășurarea eficientă a proiectelor de infrastructură electrică și edilitară.

2.

## Investiții și performanță

Investim constant în echipamente moderne, dezvoltare și optimizarea proceselor de lucru pentru a asigura performanță, eficiență și calitate în fiecare proiect realizat.

3.

## Rețea de parteneri

Dezvoltăm relații solide cu parteneri și colaboratori din domeniul infrastructurii electrice și edilitare, contribuind la realizarea eficientă și profesionistă a fiecărui proiect.

4.

## Parteneriate publice

Colaborăm cu instituții și autorități pentru realizarea proiectelor de infrastructură electrică și edilitară, contribuind la dezvoltarea și modernizarea comunităților locale.



# Viitor construit responsabil



Ne dezvoltăm prin proiecte realizate cu responsabilitate, utilizând soluții moderne și eficiente pentru infrastructura electrică și edilitară.



Investim permanent în tehnologie, echipamente și profesionalism pentru a oferi lucrări durabile și eficiente în domeniul infrastructurii.



Punem accent pe calitate, siguranță și dezvoltare durabilă, contribuind la realizarea unor proiecte adaptate cerințelor viitorului.



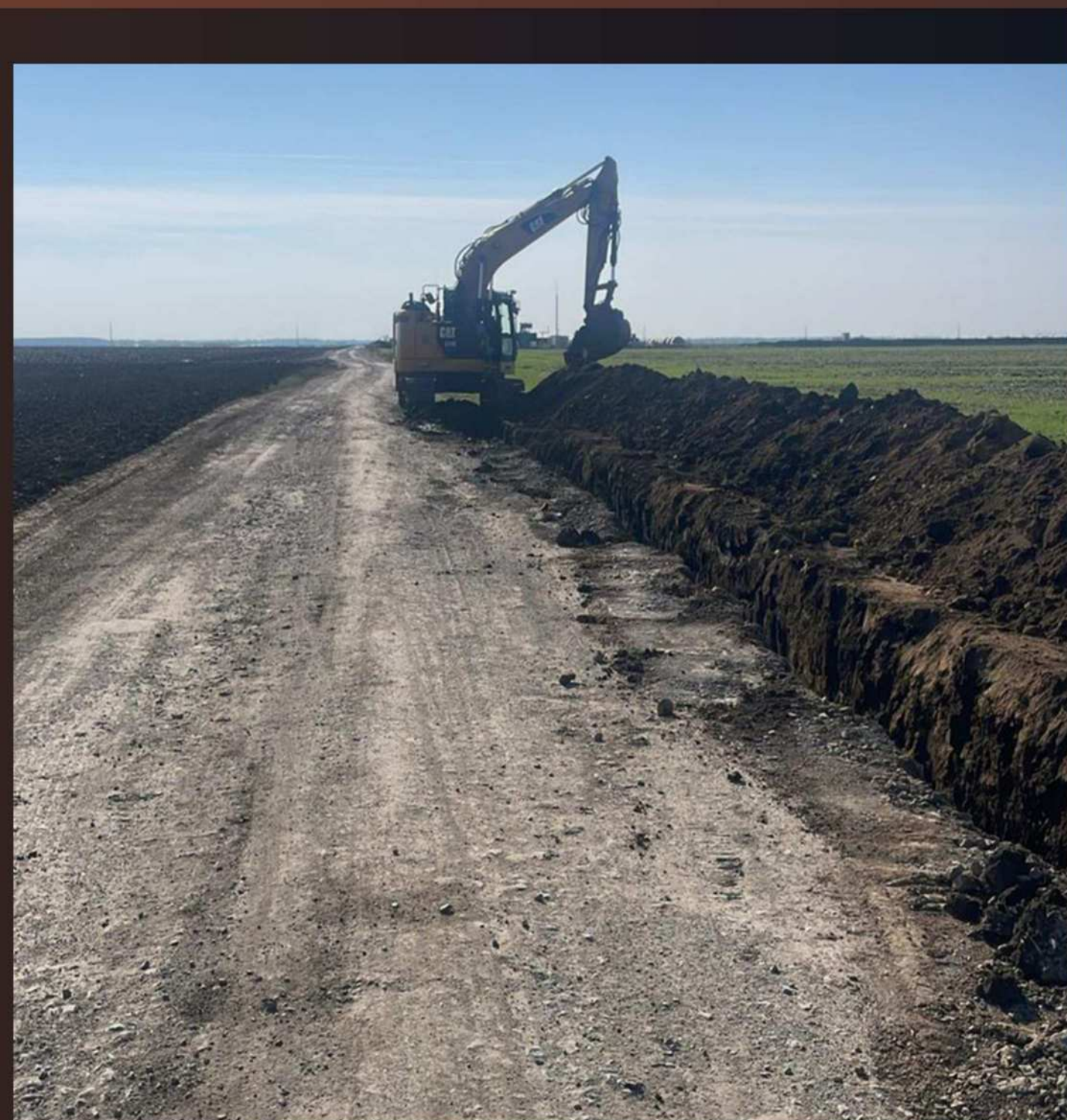
Prin seriozitate, experiență și soluții moderne, contribuim la dezvoltarea infrastructurii și la modernizarea comunităților locale.



+40 740 691 603



# ELECTRICE

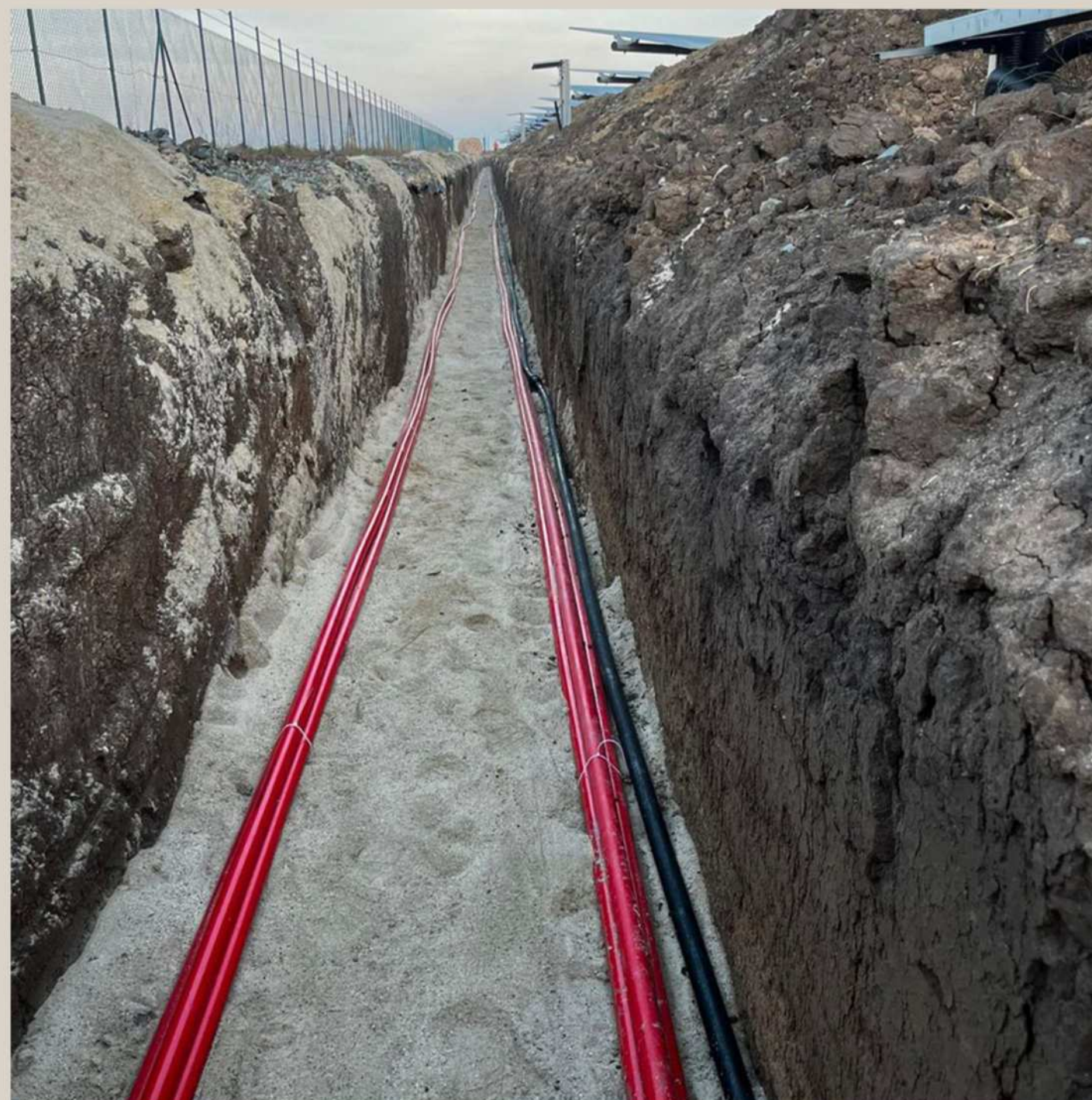
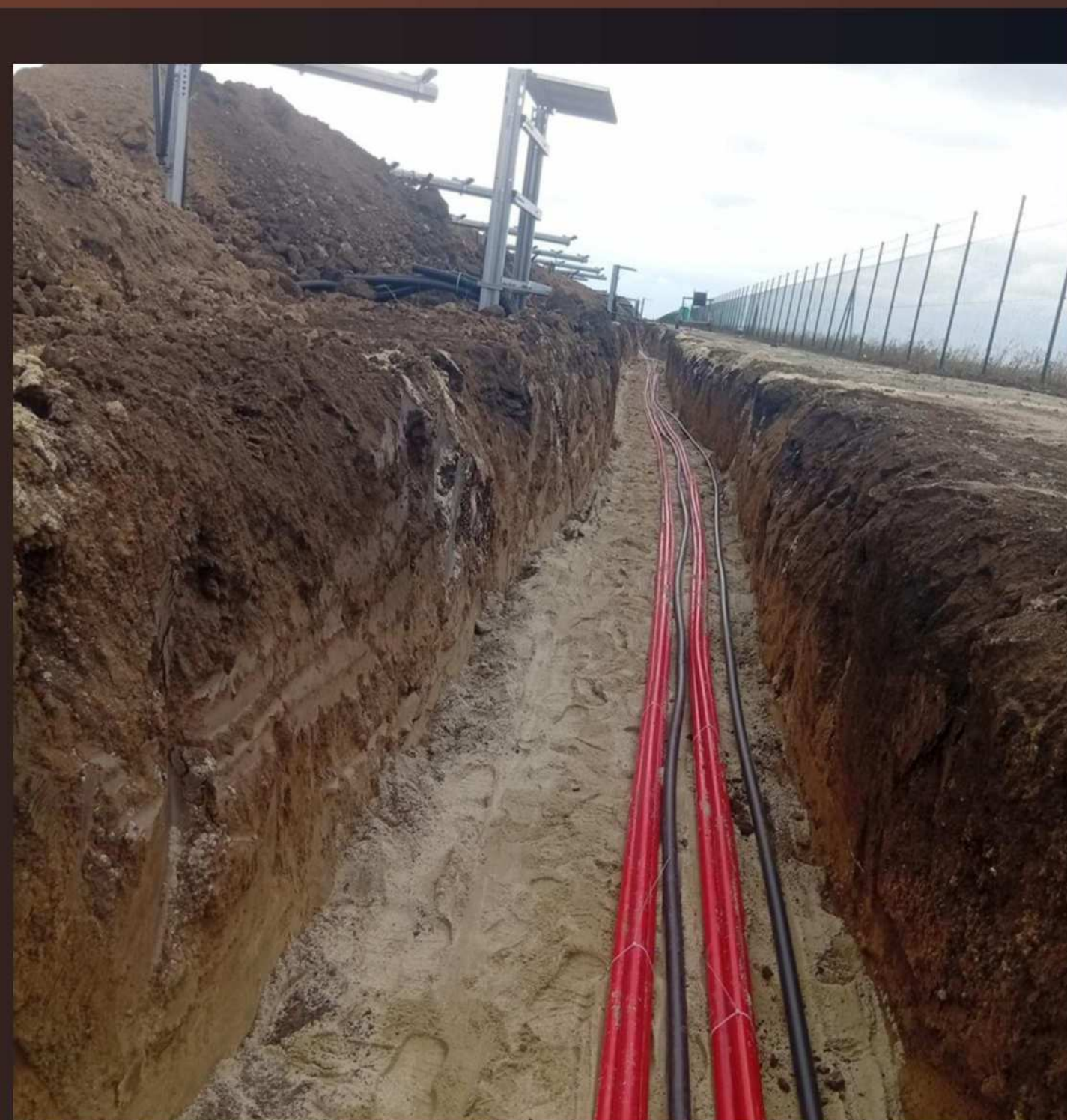




+40 740 691 603



# ELECTRICE

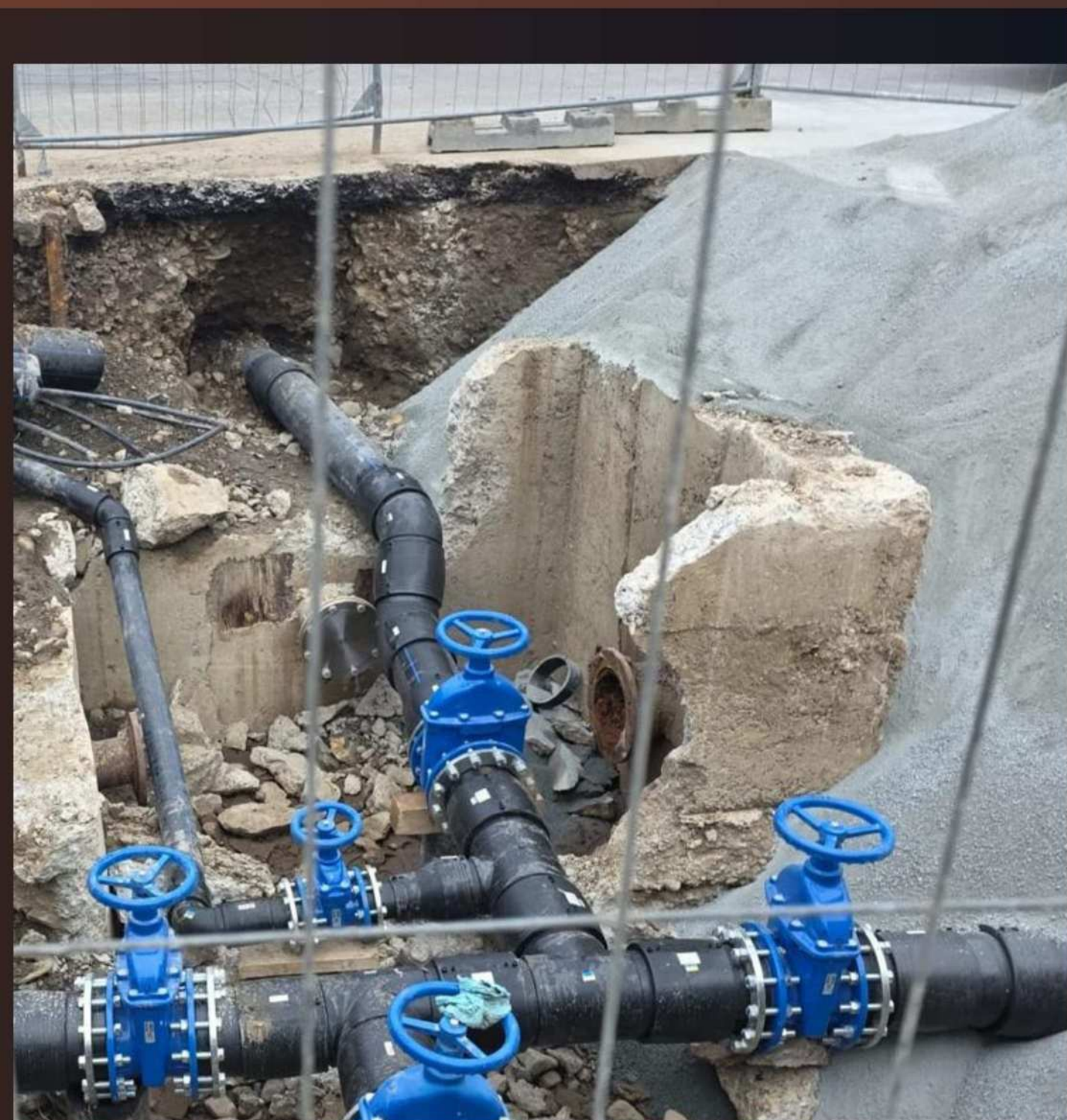




+40 740 691 603



# EDILITARE

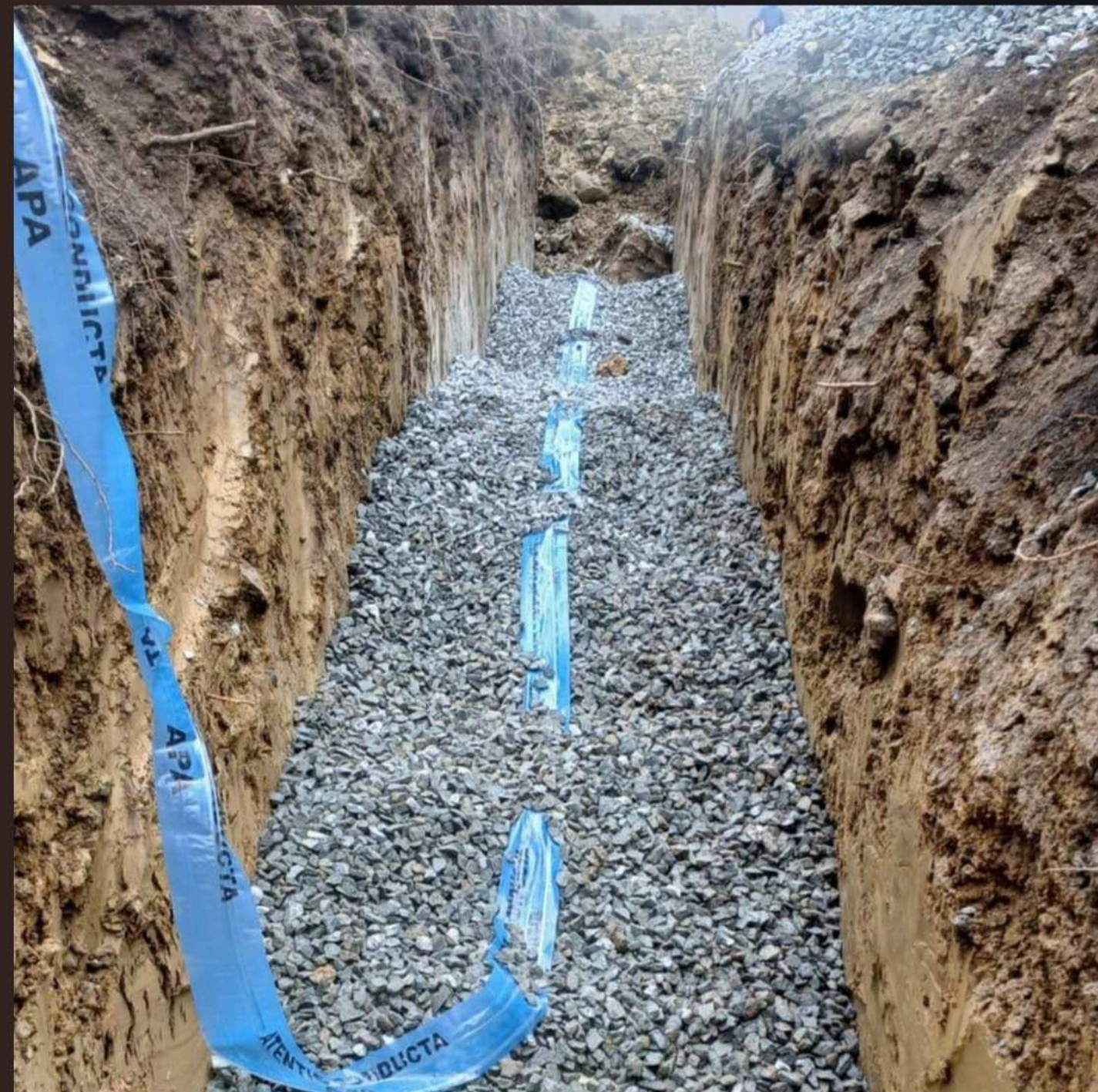




+40 740 691 603



# EDILITARE

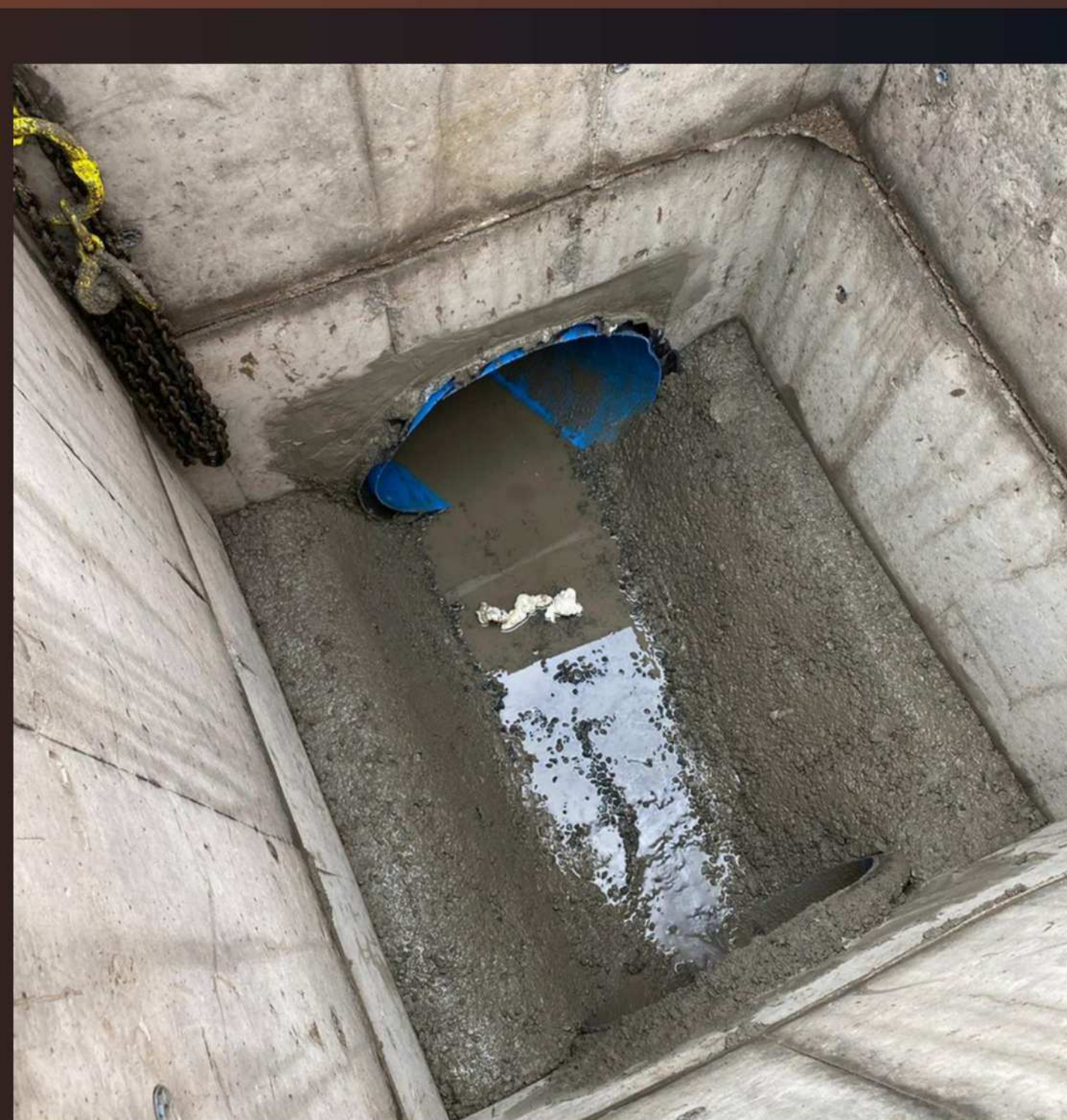




+40 740 691 603



# EDILITARE

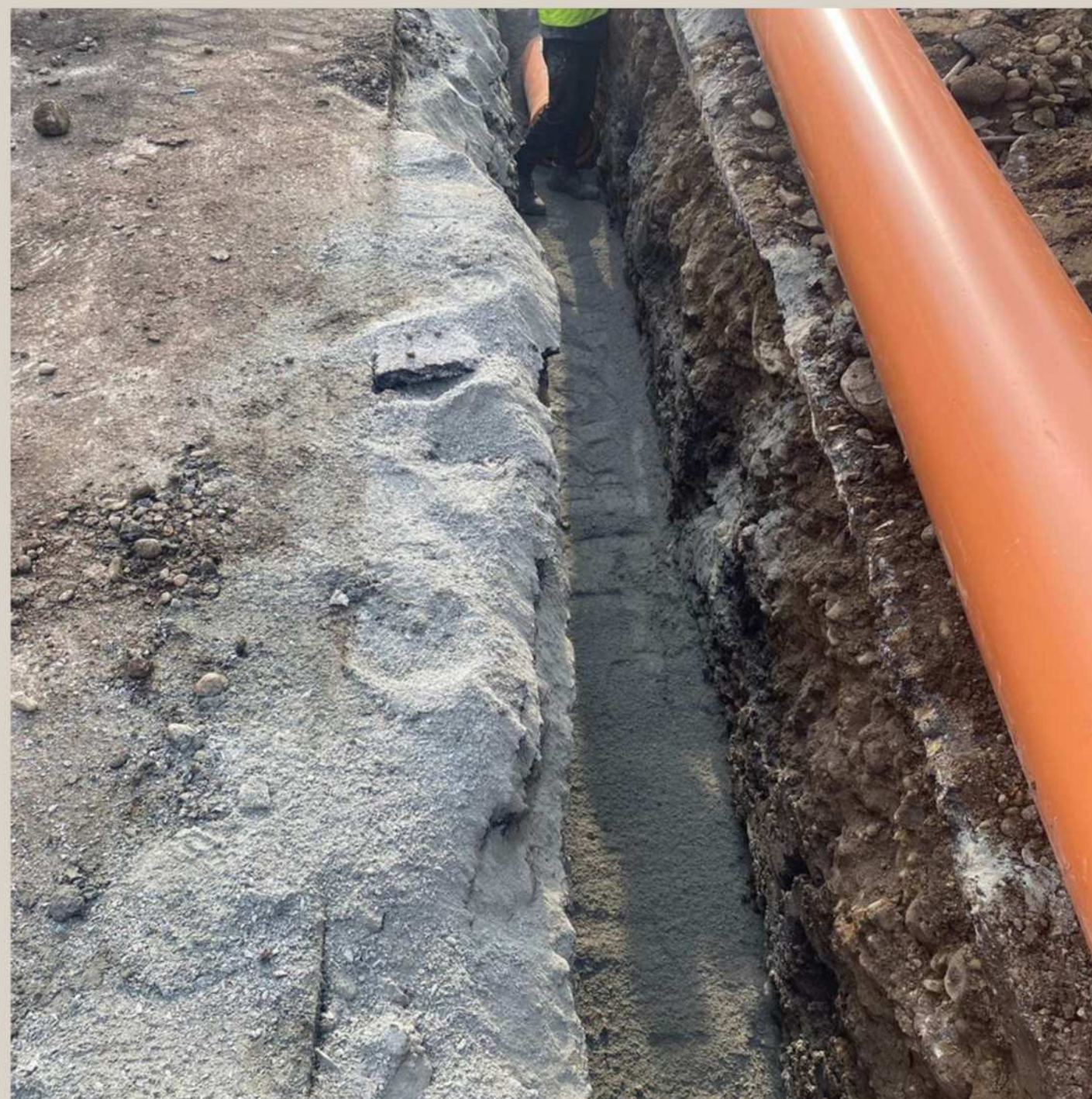




+40 740 691 603



# EDILITARE





# CONTACT



**Str. Făget, nr. 10D, Bistrița, jud. Bistrița-Năsăud, România**



**+40 740 691 603**



**office@dthconstructii.ro**



**www.dthconstructii.ro**



# VĂ MULTUMIM VĂ MULTUMIM